



## **Des échantillons de la saison 2020 aux Jardins du Mondrain.**

### **Au menu de cette dégustation en 5 bulletins séparés**

- 1- Une invitation : De précieuses vitamines anti-covid sur le site; (EM 9a)**
- 2- En entrée : L'impressionnant constat de travaux fidèlement et vaillamment réalisés durant toute la saison pour entretenir notre site; (EM-9b)**
- 3- En potage : De belles innovations sur le site (de véritables cadeaux pour nos promeneurs); (EM-9c)**
- 4- En mets principal : De véritables scoop touchant des visiteurs-surprises; (EM-9d)**
- 5- Et au dessert : Des ballons-sondes pour continuer d'explorer collectivement l'énorme potentiel des Jardins du Mondrain et pour réfléchir à ses horizons. (EM-9e)**

*(Notez bien: Vos impressions et commentaires (répondre à tous) à chacun de nos articles sont toujours les bienvenus. Ils sont en quelque sorte un précieux retour d'ascenseur pour vos officiers.)*

---

**Nous parlerons aujourd'hui de plusieurs innovations attirantes et bénéfiques qui ont été aménagées sur le site en 2020. (Bulletin EM-9c)**

**Autrement dit : de facilités et attraits nouveaux que « nos vaillants » ont aménagés pour vous... et pourquoi pas, pour les promeneurs que vous inviterez et que vous étonnerez en leur faisant découvrir et explorer vos Jardins du Mondrain.**

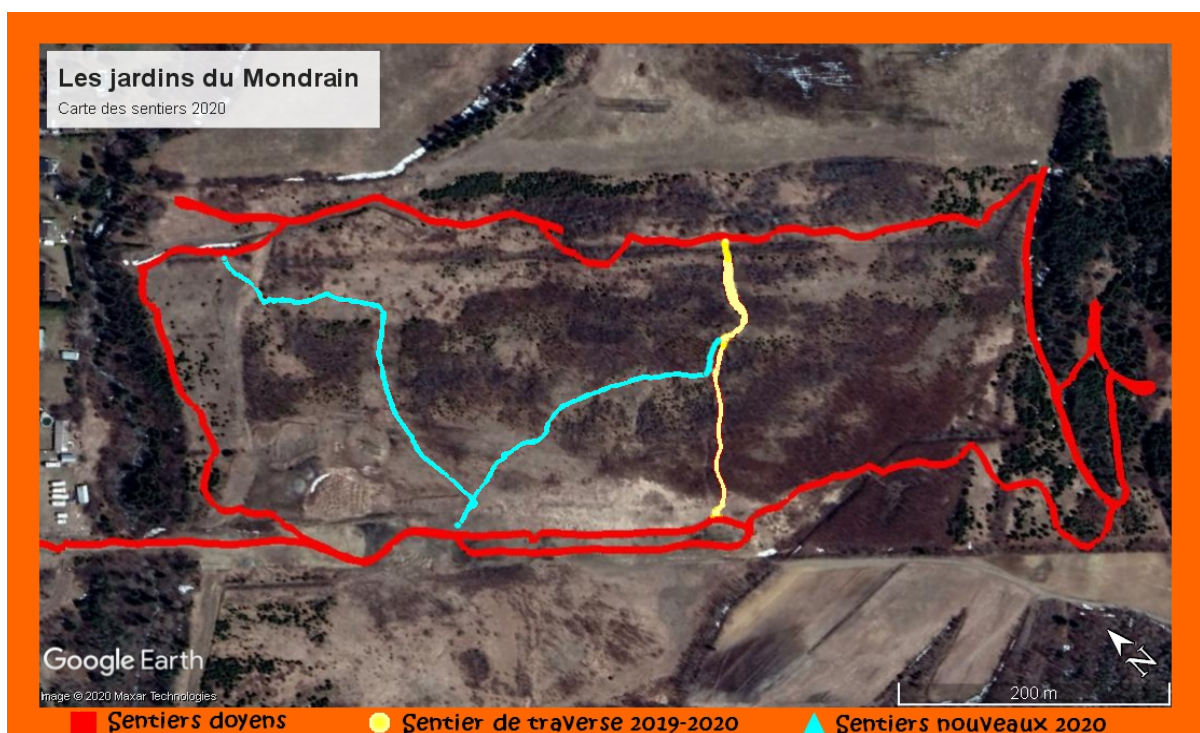
**Ce bulletin se veut un « bravo à nos développeurs ».**

## A) Ouverture de nouveaux sentiers

Tous les explorateurs de contrées nouvelles dans l'histoire du monde vous diraient la même chose : « Avant de savoir ce qu'on pourra faire avec un nouveau territoire, il faut commencer par y débarquer et, avant toute autre chose, se mettre à l'explorer. »

Évident pour vous bien sûr, mais évident aussi pour les personnes pleines d'initiative qui depuis le début veillent au grain pour que se déploie l'énorme potentiel des Jardins du Mondrain. Ouvrir ce domaine à l'exploration en y aménageant des sentiers de marche, voilà donc ce dans quoi l'un des nôtres en premier s'est investi à fond depuis plusieurs années. L'initiative a fait des petits, si bien que notre BD (bureau de direction) a ouvert depuis deux ans de nouveaux sentiers qui, au sentier-doyen qui couvre le pourtour du site, ajoutent maintenant des accès à ce qu'on pourrait appeler « l'intérieur de nos terres ».

Voyez par vous-même sur la carte (gracieuseté d'Erwann) : En rouge le sentier-doyen; en jaune, aménagé en 2019 et 2020, le sentier de traverse qui relie au centre les sections est et ouest du site; et en turquoise, ouverts cette année, les sentiers-découvertes.



*À pied durant trois saisons et en raquettes l'hiver, tous ces sentiers nous sont accessibles en tout temps, même en période de pandémie. Au nombre des améliorations appréciables en 2020, le nettoyage, l'essouchage et l'égalisation des sols au sentier de traverse qui avait été tracé, bûché et ouvert l'année dernière.*



## **B) Des ponts et des ponceaux**

*« Construisez des ponts mon ami... Si vos intentions sont justes et que vous faites du solide, à coup sûr des gens avisés les emprunteront ces ponts. »*



*C'est le langage imagé qu'avait utilisé une conseillère d'expérience pour suggérer une approche positive de travail dans une situation où un fossé a priori infranchissable séparait les tenants de deux positions opposés.*

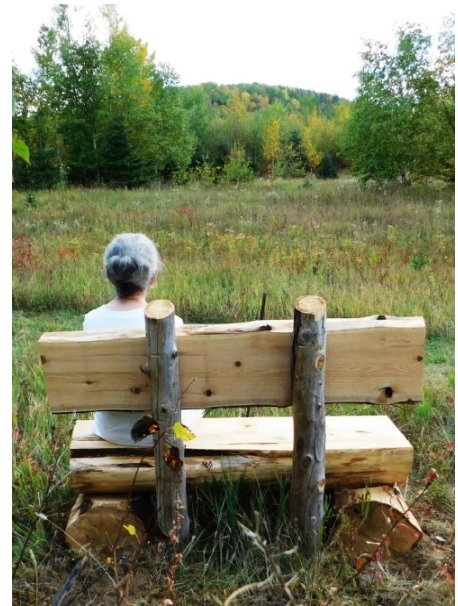
Un pont, que ce soit dans le domaine physique ou dans celui des idées, c'est quelque chose d'attirant, d'invitant : on a le goût de l'essayer, de s'y engager et peut-être même, qui sait, de s'aventurer plus loin de l'autre côté. C'est en plein ce qui



du pont de bois - que l'on doit à Claude (Demers) avec quelques vaillants associés - et des trois ponceaux de pierres et gravier - que l'on doit à Pierre-Paul (Côté) tout seul avec ses bras, sa tête, son temps et ses outils - tous aménagements solides et de belle qualité qui ont surgi cet été dans nos sentiers des Jardins du Mondrain.

C) Et au chapitre des innovations nous avons même eu droit à de ravissants coups de cœur :

*De superbes bancs rustiques pour se reposer, jaser, réfléchir un brin ou méditer ?*



Concernant l'arrivée de ces bancs, l'idée aurait germé, semble-t-il, au Bureau de direction et l'un de nos voisins, Maurice Lepage, aurait joué un rôle majeur dans sa réalisation.

*Et enfin, parlant des « nouveautés-coups-de-cœur », que dire de cette petite fantaisie d'initiative automnale ? Voilà qui conclue sur un symbole on ne peut plus approprié - celui du cœur - ce bulletin des Echos du Mondrain. Nos mots se veulent un modeste hommage de reconnaissance à chacune et chacun de nos membres et coopérants qui se font (et qui nous font) un indéniable plaisir à imaginer et à fabriquer du beau aux Jardins du Mondrain.*



*Nous vous voyons, vous savez...*

