



Les Jardins du Mondrain

L'infolettre

n°02 – Décembre 2021

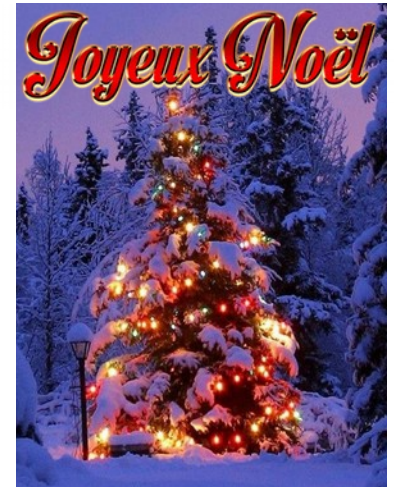


Éditorial

Bonjour chère communauté des Jardins du Mondrain

Nous voici déjà arrivés à la fin d'une année qui fut une fois de plus contrainte par la pandémie mais qui s'est avérée extrêmement riche en développements. Cette deuxième infolettre vous présente les principales activités qui se sont déroulées cet automne. Je profite de cette occasion pour remercier toutes les personnes qui se sont investies cette année pour rendre les Jardins aussi resplendissants, avec un hommage particulier à mes collègues du bureau de direction qui ont eu fort à faire cette année.

Nous vous souhaitons une merveilleuse période des fêtes de fin d'année, que vous puissiez profiter de bon temps en famille possiblement agrémenté d'une petite randonnée en raquettes aux Jardins. Nous vous souhaitons également, un peu d'avance une excellente année 2022 qui, espérons-le, permettra aux Jardins de rayonner encore plus.



*Erwann Fraboulet,
président du bureau de direction*

Les Jardins s'intègrent dans la communauté anacloise

Structuration de l'arboretum – Étape 1: don de Miralis

Mi-Septembre, l'entreprise locale *Miralis*, fabricante de meubles de cuisine sur mesure, a offert 45 arbres à la municipalité de Saint-Anaclet pour fêter ses 45 ans. Les Jardins du Mondrain furent fiers de pouvoir en recueillir 6, dans le cadre de cette généreuse initiative. Ainsi, en présence d'Harold Bélanger, copropriétaire et directeur du développement corporatif, et Roxanne Dufour, coordonnatrice, formation partenaire et marketing, trois bleuétiers, deux tilleuls et un sorbier de Russie, provenant de la pépinière Deschênes de Sainte-Flavie, ont été plantés dans la nouvelle zone désignée pour l'arboretum. Une plaque commémorative rappelle cette première plantation. Enthousiasmée par la vocation des Jardins du Mondrain, l'équipe de *Miralis* souhaite continuer les discussions pour établir une collaboration à plus long terme. Merci à toute l'équipe de *Miralis* et longue vie à cette dynamique entreprise.



La famille Miralis, c'est comme les arbres d'une grande forêt. Chacun grandit ensemble, tissant des liens pour être plus fort encore. Le processus est évolutif et permet à chacun de se nourrir de l'autre et de s'enraciner dans le temps. C'est comme ça que l'on crée une véritable communauté.

Miralis a fait don de 45 arbres à la communauté de Saint-Anaclet-de-Lessard pour célébrer son 45^e anniversaire d'existence.

MIRALIS





Structuration de l'arboretum – Étape 2: le comité d'embellissement

Dans la foulée du don de Miralis, le projet d'arboretum s'est consolidé en accueillant d'autres pensionnaires. Grâce à notre collaboration avec le comité d'embellissement de Saint-Anaclet, huit arbustes ont été plantés. Ainsi, des amélanchiers alnifolia et des aroniers ont pris place dans la nouvelle section d'arboretum à l'angle du sentier des Érables et du chemin de la Haie. Ces espèces pourront fournir des fruits comestibles dans quelques années! Merci à Martine Pinel et Gaétane Lavoie pour leur aide à la plantation.



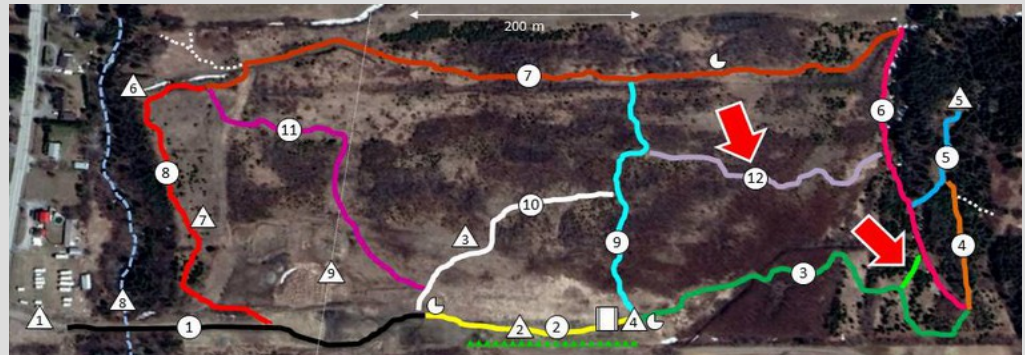
Des nouveaux sentiers aux Jardins !

Cet automne, deux nouveaux sentiers ont été ouverts.

Le premier relie le sentier des ponceaux (3) au sentier sous le Cap (6) et permet de rejoindre plus rapidement le sentier du Picoté (en vert clair, flèche rouge du bas).

Le second, plus long, relie le sentier de Traverse (9) et le sentier sous le Cap (6), permettant ainsi d'explorer de toutes nouvelles zones des Jardins du Mondrain. Ce douzième sentier est indiqué par la flèche rouge du haut (ligne mauve).

La nouvelle carte sera éditée prochainement. Merci aux valeureux bénévoles qui ont joué les pionniers dans cette zone à découvrir. Attentions aux promeneurs de ce nouveau sentier, il reste des souches qui peuvent accrocher vos pieds!!



L'automne, période d'extraction du miel

Une ruche et ses occupantes sont installées non loin de la pouponnière, vous l'avez remarquée ? Au courant du mois d'octobre, la ruche a été hivernée, c'est-à-dire qu'elle a été recouverte d'un emballage afin de la protéger des grands froids et de l'humidité. Saviez-vous que les abeilles ne dorment pas durant l'hiver ? Et que la température moyenne à l'intérieur est de 30 degrés !

Une fois l'emballage protecteur installé, il est temps de récolter le miel par extraction. Ça pique votre curiosité ? Je vous invite à regarder cette courte vidéo qui vous explique les étapes et le matériel nécessaires pour récolter le fruit du travail estival de nos valeureuses abeilles.





Amélioration du sentier de traverse

Dans l'infolettre du mois de septembre (n°1), nous vous annonçons que des travaux visant à améliorer l'irrigation du sentier de traverse avait été faits dans son secteur est. Depuis, Simon Castonguay a continué le développement de ce sentier. Tout d'abord, un nouveau canal d'écoulement a été creusé et la végétation éclaircie afin d'améliorer l'irrigation d'une plus grande zone dans ce secteur. Ensuite, le sentier a été élargi, ses abords ont été dégagés, son niveau rehaussé dans les zones souvent inondées et aplani pour le passage des équipements d'entretien. Pour finir, les ponceaux ont été figolés d'une manière professionnelle pour un rendu très esthétique. Merci à Simon pour son expertise dans l'aménagement de terrain et son infaillible investissement dans le drainage du terrain, et merci à tous ses partenaires pour ce beau travail de développement..



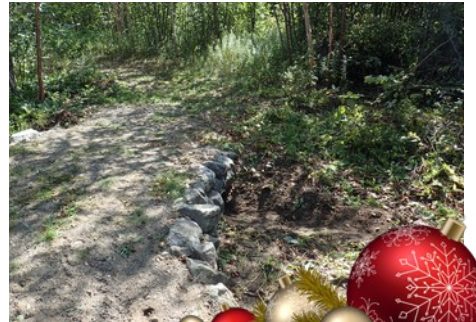
Élargissement des sentiers et entretien des clairières

Puisque la nature est vigoureuse aux Jardins et que le seul travail manuel ne nous permet pas de maintenir les sentiers dégagés de la croissance végétale, nous avons fait appel à Claude Gagné pour venir élargir différents sentiers et clairières d'intérêts. Ainsi, les sentiers de Traverse, des Ponceaux et sous le Cap, ainsi que les clairières attenantes, ont été largement élargis grâce à de la machinerie professionnelle. Après quelques finitions manuelles, ces sentiers ont retrouvé une largeur acceptable pour y circuler de manière sécuritaire et pour pratiquer les entretiens.



Nettoyage des ponceaux

Un important entretien des abords des ponceaux a été fait. Différents bénévoles de l'association ont joint leurs efforts pour éclaircir et nettoyer les alentours des ponceaux du sentier éponyme. L'écoulement d'eau dans ces zones s'en trouvera nettement amélioré.





Réfection du purgeur de la conduite d'eau

Souvenez-vous, en 2018, la conduite d'eau de 18 pouces qui ravitaille la ville de Rimouski en eau potable depuis le réservoir de Saint-Anaclet avait brisé non loin des Jardins. La ville de Rimouski avait alors procédé à la pose d'un purgeur d'air temporaire au point le plus haut de la conduite qui se trouve au sud des Jardins, à la jonction entre le sentier de la Crête et du sentier sous le Cap.

En novembre, le Service des travaux publics de la ville de Rimouski a réparé définitivement la sortie du purgeur d'air. La première réparation nous ayant semblée inesthétique car trop haute (photo du milieu), nous avons demandé à ce que le purgeur soit abaissé pour qu'il s'intègre mieux dans l'environnement. La dernière photographie permet de constater la version finale du purgeur, qui est agrémenté d'un marqueur et d'un panneau indicateur. Notez que cette conduite d'eau n'est plus la principale conduite de la ville de Rimouski depuis la création cet été d'une nouvelle qui passe un peu plus au sud des Jardins.



Réparation temporaire 2018



Réfection inesthétique 2021



Version finale 2021

L'entrée des Jardins accessible en hiver !

Nous tenons à vous informer que nous avons renouvelé notre entente avec la municipalité de Saint-Anaclet pour le déneigement de notre entrée principale. Ainsi, après chaque bordée de neige, un déneigeur municipal viendra souffler la neige jusqu'à la grille d'entrée. Cela nous permettra de nous stationner de manière sécuritaire et d'avoir un espace accessible pour chausser nos raquettes ou skis de fond et ainsi pouvoir profiter plus facilement des Jardins du Mondrain en hiver!!



Suivez-nous sur Facebook: Que ce soit vous ou vos proches, il n'est jamais trop tard pour vous vous abonner à notre page Facebook et suivre nos nouvelles :

<https://www.facebook.com/Les-jardins-du-Mondrain-107173798289202/>

Le sondage sur l'adhésion: Nous allons consulter les membres pour documenter les avantages et attentes associés à l'adhésion à l'association des Jardins du Mondrain. Nous vous inviterons à participer en grand nombre puisque des orientations stratégiques découleront de ce sondage.



Joyeux Noël

